

AUTODIS

ITALIA

2G Padauto



# STORIE & RICAMBI

FEBBRAIO 2026

**OSRAM,  
NEW  
BRAND!**

**L'IMPORTANZA  
DELLA  
FORMAZIONE**

**INTERVISTA  
ALL'OFFICINA  
MY GARAGE**



**Da alogeno a LED: aggiorna i tuoi fari.  
Da oggi puoi trovare OSRAM  
sul nostro e-commerce!**



# STORIE & RICAMBI SOMMARIO

FEBBRAIO 2026

4

**EDITORIALE**

L'IMPORTANZA DELLA FORMAZIONE

6

**BRAND**

SCOPRI XENERGY

7

**NEWS**

ORIGINAL BIRTH, QUESTIONE DI SICUREZZA

8

**CALCIO**

BOLOGNA FC, LE PARTITE DI FEBBRAIO  
E MARZO

9

**NETWORK E OFFICINE**

GARANTIAMO, UNA GARANZIA

10

**NETWORK E OFFICINE**

LISTA OFFICINE AD-GIADI EMILIA ROMAGNA

11

**NETWORK E OFFICINE**

INTERVISTA ALL'OFFICINA MY GARAGE

12

**MARKETING**

LA RISPOSTA DI MAGNETI MARELLI  
AI BRAND CINESI

# STORIE & RICAMBI

## EDITORIALE

Febbraio 2026

## XMASTER: LA FORMAZIONE COME LEVA STRATEGICA PER L'AFTERMARKET

In un settore che cambia alla velocità dell'elettronica di bordo, restare fermi non è un'opzione.

L'automotive sta attraversando una fase di trasformazione profonda: nuove motorizzazioni, sistemi ibridi sempre più diffusi, diagnosi avanzate, normative in continua evoluzione.



In questo scenario, la vera differenza non la fa solo la tecnologia, ma la capacità delle persone di comprenderla, governarla e trasformarla in valore per il cliente finale.

È da questa consapevolezza che nasce XMASTER, la divisione di Autodis Italia dedicata alla formazione tecnica e professionale. Un progetto pensato per accompagnare officine e operatori dell'aftermarket in un percorso di crescita continua, concreto e orientato al lavoro quotidiano. Perché oggi più che mai aggiornarsi non significa solo "sapere di più", ma lavorare meglio, ridurre gli errori, ottimizzare tempi e aumentare la fiducia del cliente.

La formazione non è più un momento isolato, ma un processo costante. I veicoli moderni richiedono competenze trasversali: meccanica tradizionale, elettronica, diagnosi, sicurezza su sistemi elettrificati. XMASTER risponde a queste esigenze con corsi mirati, sviluppati da formatori qualificati e costruiti attorno ai modelli e agli impianti realmente presenti nel parco circolante.

AUTODIS  
ITALIA

nadauto





**Un approccio pratico, aggiornato e vicino al territorio, come dimostra il calendario dei corsi che nel 2026 faranno tappa**

**anche a Bologna, presso la sede di 2gPadauto, punto di riferimento per la formazione tecnica in area Emilia-Romagna.**

## **I CORSI XMASTER IN PROGRAMMA A BOLOGNA - SEDE 2GPADAUTO**

### **XGNQ - Nissan Qashqai 2 maggio 2026**

Apprendere le tecniche della ricerca guasti attraverso attività diagnostiche e di misura elettrica sui sistemi presenti nella Nissan Qashqai 1.7 Dei. La vettura è allestita per prove pratiche e consente di simulare diverse situazioni di guasto.

### **XTDM - Sistemi HEV - PHEV su DR e MG 16 settembre 2026**

Acquisire familiarità con le tecnologie ibride ed elettrificate presenti nei veicoli DR e MG. Sviluppare competenze pratiche per la diagnosi e riparazione dei sistemi HEV / PHEV. Apprendere le procedure di sicurezza per operare su sistemi ad alta tensione. Analizzare le sfide e le peculiarità dei veicoli importati dalla Cina nel mercato europeo.

### **XGMO - Multimetro e Oscilloscopio Data in via di definizione**

Teoria di base sull'elettronica automotive: Il corso prevede una breve parte didattica introduttiva, con a seguire una prova pratica con l'ausilio di un'autovettura preparata. La sessione comprende l'utilizzo di "Strumenti di Misura" come il multimetro, il multimetro-grafico l'amperometro, la pinza amperometrica e l'oscilloscopio. Il corso sarà completato con la lettura e l'interpretazione degli Schemi Elettrici dell'Auto e ulteriori approfondimenti riguardo le reti di comunicazione CAN dei dati tra le centraline.

### **XGHT - Hyundai Tucson Data in via di definizione**

Conoscenza dei sistemi, gestione motore a combustione e propulsione. Gestione dell'energia Mild Hybrid a 48V. Sicurezza ed assistenza alla guida (ADAS). Apprendere le tecniche di diagnosi e riparazione dei sistemi.

### **XGLV - Valori di diagnosi Data in via di definizione**

### **XGMH - Mild Hybrid Data in via di definizione**

Conoscere e comprendere il funzionamento dei sistemi Mild-Hybrid 48V utilizzati nei veicoli di ultima generazione. Acquisire le competenze necessarie per la diagnosi e la riparazione dei principali componenti elettrici e meccanici che compongono il sistema, inclusa la gestione dell'energia e i moduli di controllo.



BRAND

## I brand principali XENERGY

### XENERGY

Xenergy è il brand dell'Aftermarket che fin dalla sua nascita si è contraddistinto per l'incredibile rapporto qualità/prezzo dei propri prodotti. Il brand è distribuito in tutta Italia da una rete di ricambisti selezionati, supportati dalle strategie di posizionamento sviluppate in sinergia tra tutti i soci di Autodis Italia. La gamma Xenergy è in continua espansione grazie al lavoro del team di ricerca e sviluppo ed al contributo offerto dagli stessi ricambisti che, con i loro feedback, aiutano il brand a crescere.



### 3.0 TECH

La linea di lubrificanti 3.0 TECH è formulata ai massimi livelli prestazionali assolvendo esigenze tecnologiche e riduzione dei consumi in accordo alle nuove normative antinquinamento assicurando i livelli prestazionali previsti dalle classificazioni internazionali A.P.I. (American Petroleum Institute) e A.C.E.A. (Associazione dei Costruttori Europei di Automobili) nonché il rispetto degli standard definiti da tutti i Costruttori Mondiali (EOM).



### 3.0 CHEM

I prodotti chimici 3.0 CHEM sono caratterizzati da una qualità certificata e descrizioni per l'uso chiare e sintetiche che assicurano una soluzione rapida a vari problemi che possono verificarsi durante la vita di un autoveicolo,



dall'additivo carburante al turafalle radiatori passando da un pulitore freni a uno sbloccante universale. La gamma consiste in prodotti additivi liquidi e spray.



NEWS

## ORIGINAL BIRTH

### Sicurezza e performance che resistono al tempo

**Nel 2026 l'età media del parco auto italiano continua a crescere. Ma forse la domanda non è se le auto siano "troppo vecchie". La vera questione è un'altra: sono mantenute nel modo corretto?**

#### **Quando il ricambio fa la differenza**

Con il passare degli anni, la sicurezza del veicolo non dipende solo dai classici componenti di usura immediata, ma soprattutto da quelli strutturali: supporti motore, boccole, elementi gomma-metallo, parti dell'assetto e del sottotelaio. Sono componenti meno visibili, ma fondamentali per stabilità, comfort e precisione di guida. La loro usura può manifestarsi con vibrazioni, rumorosità o una risposta meno precisa del veicolo, segnali che incidono direttamente sulla sicurezza. È qui che entra in gioco la qualità del ricambio: scegliere componenti affidabili significa prevenire problemi, migliorare il comportamento su strada e allungare la vita utile dell'auto.

#### **L'approccio Original Birth**

Original Birth adotta un approccio che va oltre la semplice sostituzione. I suoi prodotti sono sviluppati per garantire una compatibilità equivalente all'O.E., ma anche per migliorare componenti progettati anni fa, grazie all'utilizzo di materiali più moderni e soluzioni tecniche aggiornate.

Un lavoro di evoluzione continua che consente di mantenere elevati standard di sicurezza, efficienza e durata, anche su veicoli che hanno già percorso centinaia di migliaia di chilometri.

#### **Un modello industriale orientato alla sicurezza**

Fondata nel 1979, Original Birth opera dai propri stabilimenti produttivi e logistici in Italia e supporta l'aftermarket a livello internazionale. I numeri raccontano una realtà solida: presenza in 69 Paesi, oltre 10 milioni di articoli distribuiti ogni anno e una struttura che supera i 60.000 mq.

Ma il vero valore del marchio risiede nel suo modello industriale: una visione di lungo periodo che mette al centro la sicurezza del veicolo nel tempo, la ricerca tecnica continua e rapporti basati su fiducia e trasparenza lungo tutta la filiera.

**Scopri la gamma  
Original Birth sul  
nostro e-commerce.**



# BOLOGNA FC, LE PARTITE DI FEBBRAIO E MARZO AL DALL'ARA

SCOPRI LE PROSSIME IMPERDIBILI PARTITE DEL BOLOGNA FC E CONTATTACI PER PARTECIPARE IN MODO ESCLUSIVO!



SERIE A  
**3 FEBBRAIO**



BOLOGNA - MILAN



SERIE A  
**8 FEBBRAIO**



BOLOGNA - PARMA



COPPA ITALIA  
**11 FEBBRAIO**



BOLOGNA - LAZIO



SERIE A  
**22 FEBBRAIO**



BOLOGNA - UDINESE



SERIE A  
**8 MARZO**



BOLOGNA - VERONA



SERIE A  
**22 MARZO**



BOLOGNA - LAZIO

Scopri i vantaggi del progetto



**GARANTIAMO**

# GARANTIAMO... UNA GARANZIA!

NETWORK E OFFICINE

**Garantiamo offre una serie di vantaggi esclusivi per automobilisti e officine. Con una garanzia di 2 anni su ricambi e manodopera, 4 soccorsi stradali gratuiti, copertura delle spese di ripristino e la protezione contro errori professionali, entrambe le parti possono beneficiare di un servizio affidabile e di alta qualità. Garantiamo assicura tranquillità e sicurezza su tutto il territorio italiano.**

## I vantaggi per l'automobilista



**2 ANNI DI GARANZIA SU RICAMBIO E MANODOPERA**



**4 SOCCORSI STRADALI GRATUITI INCLUSI NEI 2 ANNI DI GARANZIA**

## I vantaggi per l'officina



**2 ANNI DI GARANZIA SU TUTTO IL TERRITORIO ITALIANO**



**COPERTURA DI TUTTE LE SPESE DI RIPRISTINO DELLA CONFORMITÀ, PER RIPARAZIONE O SOSTITUZIONE**



**BONIFICO IMMEDIATO A SEGUITO DELLA FATTURA RELATIVA ALLA NUOVA RIPARAZIONE**



**COPERTURA IN CASO DI ERRORE PROFESSIONALE SULLA LAVORAZIONE**

**Il ticket GARANTIAMO è attivato dal tuo ricambista di fiducia!**

AUTODIS  
ITALIA

2<sup>o</sup> Padauto



4D  
For Dealer





# LISTA OFFICINE EMILIA-ROMAGNA

NETWORK E OFFICINE

G SERVICE	AUTOFREN SNC	MODENA	MO
AD SERVICE	AUTOMOTOR DI DONDI S.R.L.	CREVALCORE	BO
AD SERVICE	RIPAUTO	GAMBELLARA	RA
AD SERVICE	GAS PROJECT	COMACCHIO	FE
AD SERVICE	NUOVA PIOVAN	RAVENNA	RA
G SERVICE	MOTOR POINT DI GIORGIO COPPO	CESENA	FC
AD SERVICE	NUOVA OMER	FORLÌ	FC
G SERVICE	MP CAR SERVICE SRL	CESENA	FC
AD SERVICE	OFFICINA MEDRI SRL	CESENA	FC
AD SERVICE	OFFICINA MECCANICAM	BAGNO DI ROMAGNA	FC
G SERVICE	OFFICINA TROIANI SNC	CERASOLO	RN
G SERVICE	OMAG	GAMBETTOLA	FC
G SERVICE	PIERI GERARDO OFFICINA MECC.	RONCOFREDDO	FC
G SERVICE	AUTOFFICINA LABOR DI CORAZZARI MARINO	STIENTA	RO
G SERVICE	FAGGIOLI FABRIZIO AUTOFFICINA	OSTELLATO	FE
AD SERVICE	DAVINO	FERRARA	FE
AD SERVICE	MILANI	FERRARA	FE
AD SERVICE	AUTO DANIELI	FERRARA	FE
G SERVICE	AUTOFFICINA FORTUNA DI MARIOTTI DANILO	PONTICELLA	BO
G SERVICE	DECA SNC DI LECCESE PAOLO & C.	PIANORO	BO
G SERVICE	AUTOSERVICE DI VAITI LUIGI	VIADANA	MN
AD SERVICE	AUTOCARROZZERIA MIRAFIORI	TORRICELLA DEL PIZZO	CR
G SERVICE	CENTER CARS SRL	COLORNO	PR
G SERVICE	OFFICINA MECCATRONICA DI CIPRIANI MICHELE	VIADANA	MN
G SERVICE	FAROLFI C. SNC DI FAROLFI NINO E LORIS	CASTEL BOLOGNESE	RA
G SERVICE	CASACCI ENZO SRL	IMOLA	BO
AD SERVICE	OFFICINA GR	SASSO MORELLI	BO
G SERVICE	AUTO QUATTRO DI QUATTROCCHI A.	CORREGGIO	RE
G SERVICE	AUTOFFICINA STIL CAR DI SPECULATORE VINCENZO E C.	CARPI	MO
G SERVICE	AUTOFFICINA ZANOLI SNC	LIMIDI DI SOLIERA	MO
AD SERVICE	OFFICINA ASCARI	CARPI	MO
G SERVICE	PUNTO HI.FI CAR DI INCERTI STEFANO	CORREGGIO	RE
G SERVICE	CAPEDRI STEFANO	TOANO	RE
G SERVICE	DOMENICHINI FRANCO	CASINA	RE
G SERVICE	D.R. DI DOMI	BOLOGNA	BO
AD SERVICE	DALMAS	RAVENNA	RA
AD SERVICE	ASTRA	VOLTANA	RA
AD SERVICE	EURO 2000	CERVIA	RA
G SERVICE	CORA	MARZABOTTO	BO
G SERVICE	AUTOFFICINA MELONCELLI	FUNO DI ARGELATO	BO
G SERVICE	OFFICINA AUTOGAS	SAN GIORGIO DI PIANO	BO
G SERVICE	DIAGNOSTICAR	REGGIO EMILIA	RE
AD SERVICE	GR SERVICE	CAVRIAGO	RE
AD SERVICE	D. O. SERVICE	REGGIO EMILIA	RE
AD SERVICE	NUOVA CARSERVICE	CAMPEGINE	RE
G SERVICE	OFFICINA G.M.V.	REGGIO EMILIA	RE
AD SERVICE	TRE STELLE	CASTELLARANO	RE
G SERVICE	F.LLI DELVECCHIO & C. SAS	CESENATICO	FC
AD SERVICE	MANZA SRL	SERRAVALLE	FE
AD SERVICE	TONTINI	SAN MARINO	RSM
G SERVICE	OFFICINA ADRIATICA SNC DI LEPRI G. E FIGLI & C.	RICCIONE	RN
G SERVICE	OFFICINA AUTO G.M. SNC DI GESSI E MARCHI	SAVIGNANO SUL RUB.	FC
G SERVICE	S.G. AUTO	VILLA VERUCCHIO	RN
G SERVICE	TECNODIESEL SNC DI TRESTA & PELLONI	ZOLA PREDOSA	BO
AD SERVICE	VOLMI	CARPI	MO
AD SERVICE	AUTOMULTISERVICE FIORE	MODENA	MO
AD SERVICE	AUTOSERVICE HM	VIGNOLA	MO
AD SERVICE	AUTOFFICINA SALA SILVANO	QUATTRO CASTELLA	RE
G SERVICE	DACAR SNC DI CURIA A. E DATTOLI D.	ZOLA PREDOSA	BO
AD SERVICE	ALFA-D.	BOMPORTO	MO
AD SERVICE	P.A.	CASTEL MAGGIORE	BO
AD SERVICE	O.M.R.I.	POMPOSA	FE
AD SERVICE	FERRONI CAR	SAN GIUSEPPE	FE
AD SERVICE	GUIDI EMANUEL	SAN GIUSEPPE	FE
AD SERVICE	PITINGOLO	VIGNOLA	MO
AD SERVICE	LM DI MAZZOTTI	RUSSI	RA
AD SERVICE	MOTORLAB	CESENA	FC
AD SERVICE	CAR MBM	TAVULLIA	PU
AD SERVICE	MEDICI	BARICELLA	BO
AD SERVICE	FANTINI	CERVIA	RA
AD SERVICE	DAYTONA	REGGIO EMILIA	RE
AD SERVICE	MY GARAGE	COMACCHIO	FE



# Intervista all'Officina My Garage

A cura di Marco Andreassi

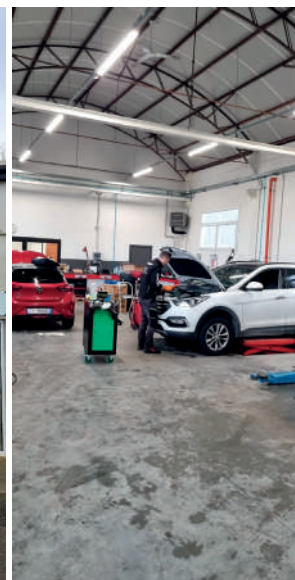


Alessio

Alex

Denis

Matteo



NETWORK E OFFICINE

Oggi incontriamo Denis Palmonari, titolare dell'officina AD Service My Garage, una realtà nata nel 2025 ma con radici profonde nel territorio. My Garage prende infatti vita sulle fondamenta di Auto Romea, storica officina del gruppo Fiat e punto di riferimento per generazioni di automobilisti della zona.

## My Garage nasce da una storia importante. Come è maturata questa scelta?

Auto Romea è sempre stata un riferimento per il territorio. Quando si è presentata l'opportunità di ripartire da quella storia, ho sentito la responsabilità di darle continuità, ma anche di rinnovarla profondamente. My Garage nasce proprio con questo obiettivo: mantenere il legame con il passato, portandolo però in una dimensione moderna e strutturata.

## Fin dall'inizio hai puntato molto sugli investimenti. In quali direzioni?

Ho investito soprattutto in formazione, attrezzature e persone. Oggi il team è composto da cinque professionisti e credo che il valore di un'officina stia prima di tutto nelle competenze di chi ci lavora. Le tecnologie cambiano velocemente e senza aggiornamento continuo non si

può garantire qualità né sicurezza.

## Che tipo di servizi offre oggi My Garage?

Siamo una struttura multi specialistica. Ci occupiamo di meccanica, pneumatici e revisioni, così da offrire all'automobilista un servizio completo. L'idea è quella di essere un punto unico di riferimento, capace di rispondere a tutte le esigenze del veicolo, senza frammentare gli interventi.

## Far parte del network AD Service cosa rappresenta per te?

È una scelta coerente con il progetto My Garage. AD Service significa supporto, contenuti tecnici, formazione e condivisione di valori. Entrare in un network strutturato ci permette di crescere più velocemente e di offrire un servizio sempre allineato agli standard più elevati del settore.

**My Garage rappresenta un esempio concreto di come tradizione e innovazione possano convivere, dando vita a un'officina moderna, organizzata e orientata al futuro. Per noi è un orgoglio annoverare My Garage all'interno del network AD Service e auguriamo a Denis e al suo team un percorso ricco di soddisfazioni e nuovi traguardi.**

# BRAND CINESI IN CRESCITA: LA RISPOSTA DI MAGNETI MARELLI PARTS & SERVICES

Il mercato automobilistico europeo nel 2025 mostra segnali di sostanziale stabilità, con una crescita complessiva dello 0,9% nei primi nove mesi dell'anno. All'interno di questo scenario, però, un dato spicca su tutti: l'avanzata dei costruttori cinesi. La loro quota ha già raggiunto il 9,4% e, secondo le stime di AlixPartners, è destinata a salire fino al 13% entro il 2029.



Un cambiamento strutturale che ha implicazioni dirette anche per l'aftermarket. Più brand, più modelli e tecnologie differenti rendono fondamentale garantire continuità nella disponibilità dei ricambi e un supporto tecnico adeguato, soprattutto in un contesto in cui le reti ufficiali possono incontrare difficoltà logistiche o tempi di approvvigionamento non sempre rapidi.

## Un impegno costruito nel tempo

Magneti Marelli Parts & Services affronta questa trasformazione con un vantag-

gio competitivo chiaro: l'esperienza. Già quando la presenza dei marchi cinesi in Europa era marginale, l'azienda aveva avviato un lavoro strutturato sull'offerta aftermarket, mettendo a catalogo ricambi per costruttori allora poco diffusi come Brilliance, Foton, Great Wall e JAC.

Filtri aria e abitacolo, dischi e pastiglie freno, sonde lambda, pompe acqua, ammortizzatori, componenti delle sospensioni e tergicristalli: una base solida che oggi rappresenta il punto di partenza per un ulteriore ampliamento della gamma.

### Una copertura che segue il mercato reale

Oggi l'impegno si rafforza con una gamma in costante aggiornamento, pensata per accompagnare l'ingresso progressivo dei veicoli cinesi nel parco circolante europeo. Tra i brand più diffusi spicca MG, storico marchio britannico oggi parte del gruppo SAIC Motor.

Per i modelli MG, Magneti Marelli Parts & Services propone un'offerta articolata che comprende, tra gli altri, set di pastiglie freno, termostati, cuscinetti ruota, batterie e componenti alzacristalli per il

re, con oltre 100 corsi fruibili sia in presenza sia da remoto.

Tra le novità più rilevanti, la monografia tecnica dedicata alla MG3 Hybrid+: un percorso di otto ore che approfondisce i sistemi ad alta tensione, la trasmissione, il motore termico G562H e i principali sistemi di bordo, corredato da manuale tecnico, schemi elettrici e attestato di partecipazione.

La qualità dei contenuti è garantita da un team interno di otto specialisti dedicati allo sviluppo di corsi e manualistica, as-



SUV ZS, oltre a ricambi per il SUV HS e a ammortizzatori e pastiglie freno per i modelli elettrici MG5 e Marvel. A questa disponibilità si aggiungono anche le pastiglie freno dedicate alla LYNK & Co. 01.

### Formazione: la leva strategica

Alla crescita dell'offerta ricambi si affianca un investimento costante nella formazione tecnica, elemento chiave per affrontare l'evoluzione tecnologica dei veicoli cinesi. Magneti Marelli Parts & Services mette a disposizione un portfolio formativo tra i più completi del setto-

sicurando standard elevati e uniformi su tutto il territorio nazionale.

### Una visione integrata per l'aftermarket

Prodotti, copertura applicativa e competenze: è su questa integrazione che si fonda la risposta di Magneti Marelli Parts & Services alla crescita dei brand cinesi. Un approccio che anticipa il mercato, offrendo a distributori e professionisti dell'autoriparazione gli strumenti per affrontare con sicurezza un parco auto sempre più globale e tecnologicamente complesso.

AUTODIS  
ITALIA

2gpadauto



STORIE & RICAMBI

FEBBRAIO 2026

**ISO TECH**

Isotech è la private label di attrezzature nata in PHE Autodistribution per rispondere alle esigenze di un mercato sempre più competitivo. Il marchio si distingue per qualità controllata, ampia disponibilità e aggiornamento continuo.

La gestione centralizzata in Francia garantisce affidabilità, continuità di fornitura e supporto tecnico anche per il mercato italiano.

Contattaci per approfondire la gamma Isotech e trovare la soluzione più adatta alla tua officina.

**LE PROMO DI FEBBRAIO SONO ONLINE!**  
SCOPRILE SUL NOSTRO E-COMMERCE



### IN QUESTO NUMERO

SCOPRI XENERGY

ORIGINAL BIRTH, OCCHIO  
ALLA SICUREZZA

LA RISPOSTA DI MAGNETI  
MARELLI AI BRAND CINE

 [www.2gpadauto.it](http://www.2gpadauto.it)

 [marketing@2gpadauto.it](mailto:marketing@2gpadauto.it)

 Bologna, Italy

 @2GPADAUTO

 @2gpadauto\_autodisitalia

 2GPADAUTO - Autodis Italia

 +39 375 555 6490